

Velkommen til præsentation af Reiling Glasrecycling

- Sorteringsmaskine (farvet + farveløst glas + KSP)
- <https://www.youtube.com/watch?v=T664PF2hcoc>
-
- Sorteringsanlæg til flasker
- <https://www.youtube.com/watch?v=UVUKMARUMpl>

Reiling Gruppen i tal:

- 15 afdelinger fordelt i Tyskland, Polen, Sverige og Danmark
- 600 medarbejdere i ind og udland
- 170 lastbiler til den daglige drift
- Indsamling og oparbejdning af 1.200.000 ton. genbrugsmaterialer pr/år

- Siden 1998 certificeret ISO 9001:2000 og
- som certificeret genbrugsindustri ifølge § 52 KrW/AbfG (tysk standard)

Øvrige firmanavne tilhørende Reiling gruppen:

B. Reiling Glas Recycling GmbH & Co.KG

Ruhr Glas Recycling GmbH

R-Glas Recycling GmbH

Reiling MS-Recycling GmbH

Reiling Kunststoff Recycling GmbH

G.R.E. GmbH & Co.KG

Entsorgungszentrum Nord GmbH & Co.KG

DSS Recykling Sp.z.o.o.

Reiling Glasrecycling Danmark ApS

Kerneprodukter i Reiling Gruppen består af:

Indsamling, oparbejdning og genbrug af:

- Planglas
- Flasker
- Bio olie
- Træ
- Papir og pap
- Kunststoffer
- Kommunale affaldsprodukter og containertjeneste

Hvilke fordele er der ved Glasrecycling?

Råstof forbruget reduceres

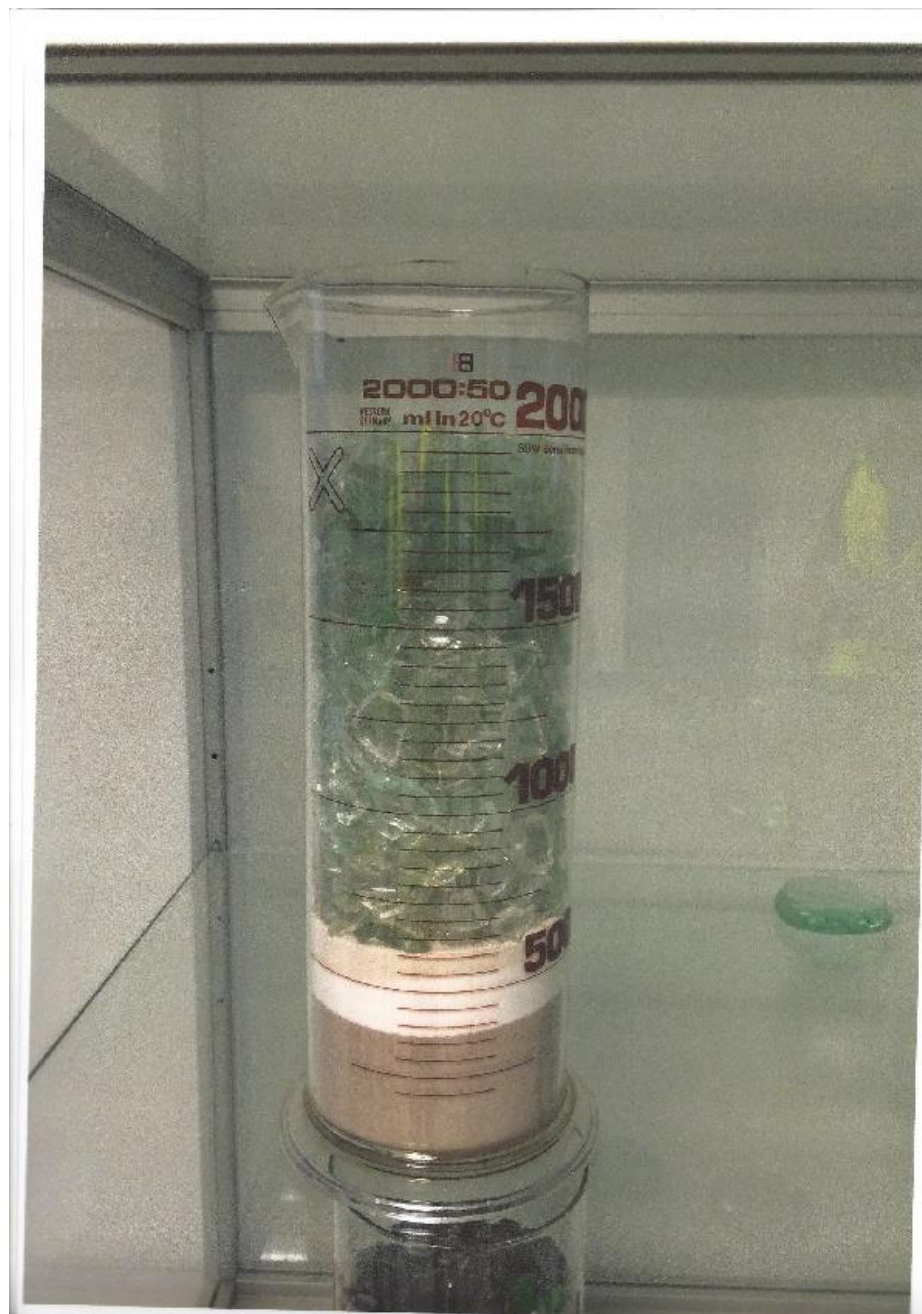
- Husholdningsskår oparbejdes og forberedes til omsmelting. Nyere smelteovne kan anvende op til 90% af det oparbejdede glas ved produktion af emballageglas (Flasker).
- Isomix (planglas, termoruder, autoruder m.m) oparbejdes og forberedes til omsmelting. Her tilsættes op til 40% af det oparbejdede glas (Float).
- Sand, soda, kalk og andre tilsætningsstoffer kan derfor næsten erstattes ved tilsætning af oparbejdet glas.

Energi forbruget reduceres

- Ved maximal tilsætning af genbrugsglas spares 30% af energi forbruget i forhold til produktion kun med jomfruelige råstoffer.

Gevinst for miljøet






- Med reduceret forbrug af el, olie og naturgas udledes naturligvis mindre CO₂, men udledningen af nitrogenoxid og svovldioxid begrænses også.
- Uden recycling af glas ville der hvert år tilføres ca. 100.000 tons til deponi alene i Danmark. Danmarks teknologiske institut har beregnet at et stykke glas der måler 5x5 cm og er 4mm tykt kun er halveret efter 1 mio år ved opbevaring i naturen.









Glassets fremtidige anvendelses muligheder:

- Nano teknologien har vist flere anvendelses muligheder for neddelt glas. F.eks som slibemiddel i tandpasta, overfladebehandling af betonelementer, tagsten og kloakrør. Omkostningerne til pulverisering af glasset er dog stadig for høje. Medicinal industrien forsker også med nanoglas til indkapsling af kræftknuder.
- Udnyttelse af biprodukter fra sorteringsanlægget til Skumglas. Skumglas er en form for granulat, som hovedsageligt består af glas og keramik. Bruges til dræn, isolering og bærende underlag på cykelstier.

Glastype	
<h1>Isomix</h1>	
Beskrivelse/kvalitet	
<ul style="list-style-type: none">• Termoruder uden træ-og plastikrammer.• Trådglass• Lamineret glas• Hærdet glas• Spejlglass• Autoruder og sideruder fra biler	
Ofte forekommende årsager til reklamation	
	PCB-holdigt glas.
	Keramik, Sten, Porcelæn
	Isoleringsmateriale
	Elpærer, ildfaste fade, grydelåg
	Kanyler og glas med faresymboler.

Glastype	
<h2>Emballageglas</h2>	
Beskrivelse/kvalitet	
<p>Farvede -og farveløse flasker og drikkeglas tilhører denne sort. Flasker der er indpakket i plastic accepteres eks. Cult, Mokai og Sommersby.</p> <p>Let skyllede Nutellaglas, marmeladeglas og lignende accepteres.</p> <p>Dåser accepteres.</p>	
Ofte forekommende årsager til reklamation	
	Float (Vinduesglas, autoruder, spejlglas, laminatglas o.s.v)
	KSP (Keramik, Sten, Porcelæn, Patentpropper)
	Øvrige urenheder (Kunststoffer, pap, elpærer, ildfaste fade og grydelåg)
	Kanyler og glas med faresymboler.

